



Давно стихами говорит Нева,
Страницей Гоголя ложится Невский,
Весь Летний сад - Онегина глава,
О Блоке вспоминают Острова,
А по Разъезжей бродит Достоевский

ПЕТЕРБУРГ ДОСТОЕВСКОГО

Выполнила Алексеева В.В.

МОУ ИРМО «Хомутовская средняя общеобразовательная школа № 1»

СИМВОЛЫ В РОМАНЕ Ф.М. ДОСТОЕВСКОГО "Преступление и наказание"

Алексеева В.В., учитель литературы

Тема: Символы в романе «Преступление и наказание»

Цель: рассмотреть символику «Преступления и наказания» как ключ к пониманию психологического романа Достоевского

Задачи:

- 1.разобраться в «лаборатории символов»;
2. проанализировать и выделить роль символов по их значению;
3. проследить, как значения символов соответствуют развитию сюжета и изменению состояния героя.

часы отца

Старые серебряные часы.. на обратной стороне был изображен глобус

губительные

Раскол ьников

фамилия

топор

Слово “Раскольников” и нарицательное, ведь Миколка тоже “из раскольников”.

Но как только он опустил топор... родилась в нем сила

«Числа не управляют миром, но показывают, как управляется мир».

: «Я поздно...

Одиннадцать часов есть?»

11

ЧИСЛОВЫЕ

3

• В трёх шагах стреляет Дуня.
«Вот три пятипроцентные билета»

4

7

«Старуха, ровно в семь часов вечера, останется дома одна.»

Сам роман семичленен (6 частей и эпилог)

Первые две части состоят из семи глав каждая.

• Квартира жертвы находится на четвёртом этаже здания.

• Он вошёл в эту комнату (четвёртую по порядку)

Стояла укладка, обитая **красным** сафьяном... Сверху, под белую простыней, лежала заячья шубка, крытая **красным** гарнитуром... Прежде всего он принялся было вытирать об **красный** гарнитур свои запачканные в **крови** руки".

красный

ЦВЕТОВЫЕ

ЖОЛТЫЙ

ЗЕЛЕННЫЙ

... "Мебель вся очень старая из **желтого** дерева... громовые картинки в **желтых** рамках..."

На ней был ее..бурнус и **зеленый** платок

Угол России

ГОРОД

Переступил
через порог
ПОРОГ

пространственные

УГОЛ

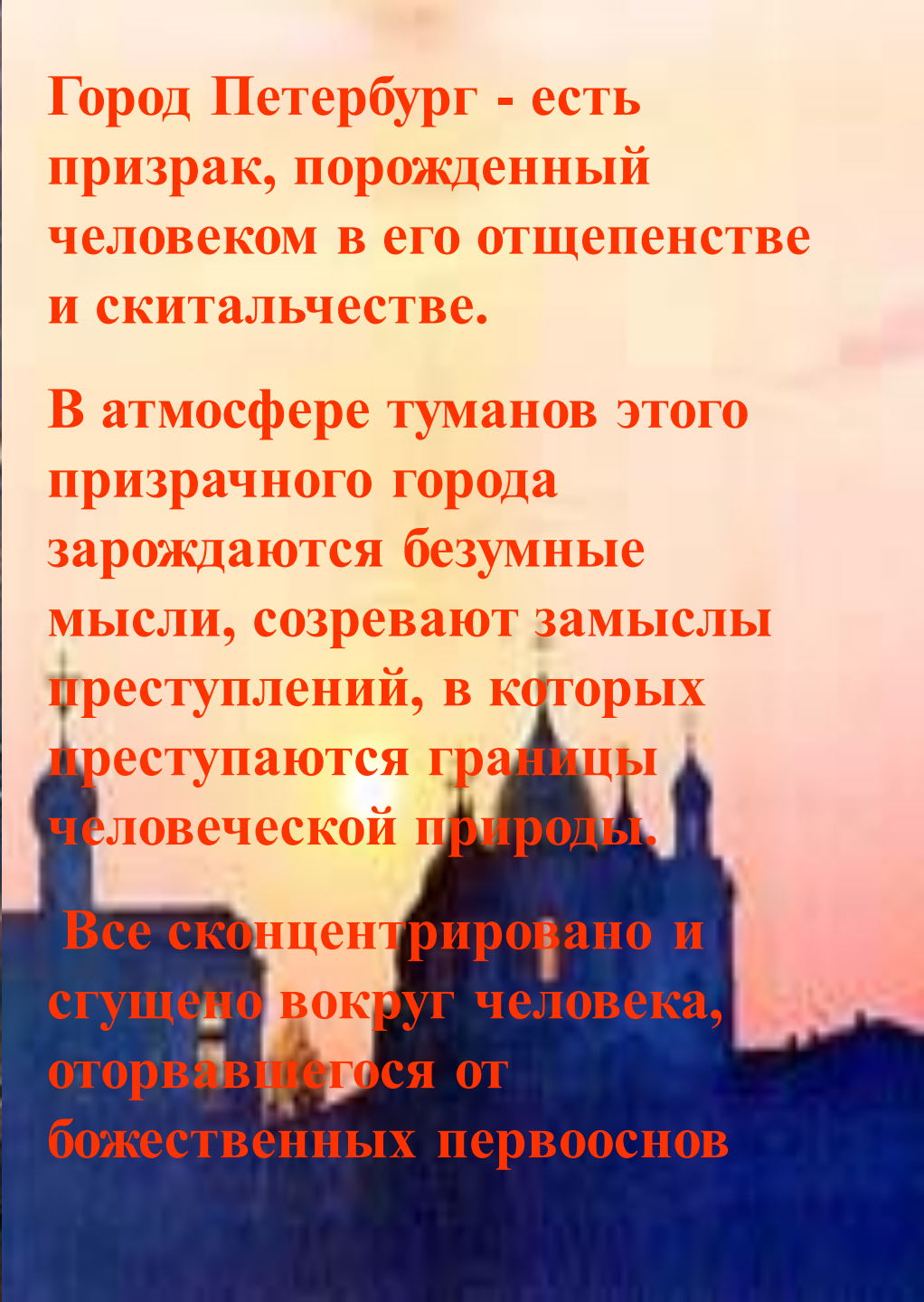
«я тогда к себе в
угол забился»



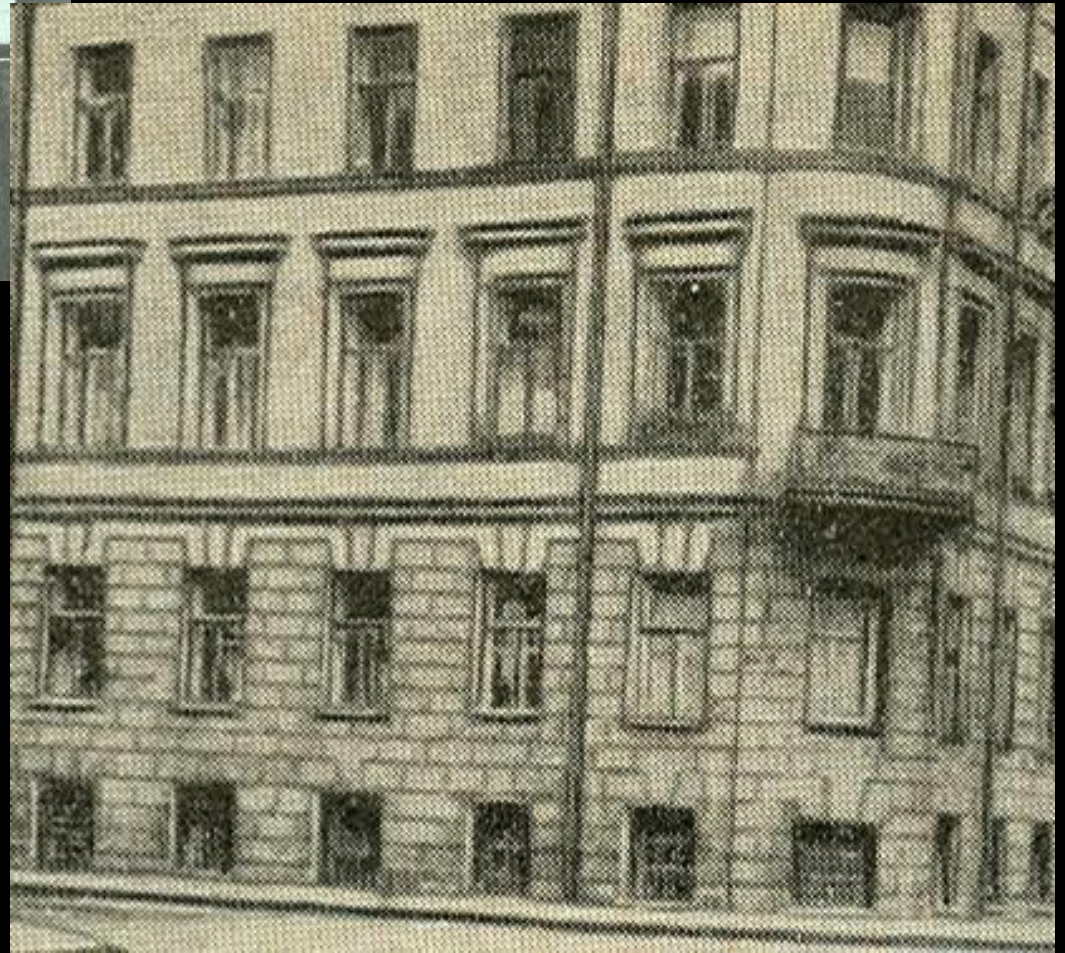
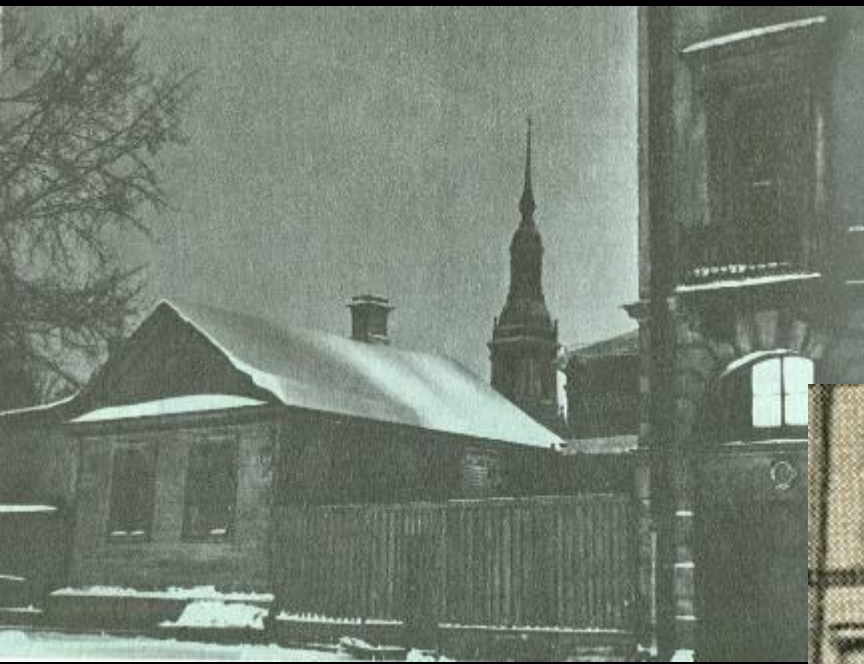
Город Петербург - есть призрак, порожденный человеком в его отщепенстве и скитальчестве.

В атмосфере туманов этого призрачного города зарождаются безумные мысли, созревают замыслы преступлений, в которых преступаются границы человеческой природы.

Все сконцентрировано и сгущено вокруг человека, оторвавшегося от божественных первооснов



Город, как зловещий демон,
опутал все вокруг своими
черными сетями



« Петербург, не знаю почему,
для меня всегда казался
какой-то тайной.
Ещё с детства, почти
затерянный, заброшенный в
Петербурге, **я как-то всё
боялся его...**
(Достоевский)

*Петербург - символ страшного мира, где
обездоленному, слабому нет спасения.*

Униженные

и

**Город - чудовище.
Город - дворец.**

Оскорбленные

*Город - трущоба.
Город - сказка.*

ШЛОУАДЫ

Петербург – город контрастов.

Пышность и серость, богатство и бедность.

**Петербург великолепных дворцов и подвалов,
чердаков грязных домов.**

**Город замкнут, чудовищно болен,
больны его обитатели.**

**Город - зловещий демон, ищущий
грешные души.**

Угол России

ГОРОД

Переступил
через порог
ПОРОГ

ПРОСТРАНСТВЕННЫЕ



УГОЛ

«я тогда к себе в
угол забился»

КОМНАТА-

ШКАФ

Каморка
походила на
шкаф

Каморка его приходилась под самую кровлей высокого пятиэтажного дома и походила более на **шкаф**, чем на квартиру. С ненавистью посмотрел на свою каморку.

Это была крошечная **клетушка**, шагов в шесть длиной, имевшая самый жалкий вид с своими **жолтенькими**, пыльными и всюду отставшими от стен обоями, и до того низкая, что чуть-чуть высокому человеку становилось в ней жутко, и все казалось, что вот-вот стукнешься головой о потолок.

Ему стало душно и тесно в этой **жолтой** каморке, похожей на **шкаф** или на **сундук**.



Какая у тебя дурная квартира, точно **гроб...**

Угол России

ГОРОД

Переступил
через порог
ПОРОГ

ПРОСТРАНСТВЕННЫЕ



УГОЛ

«Я тогда к себе в
угол забился»

ЛЕСТНИЦА

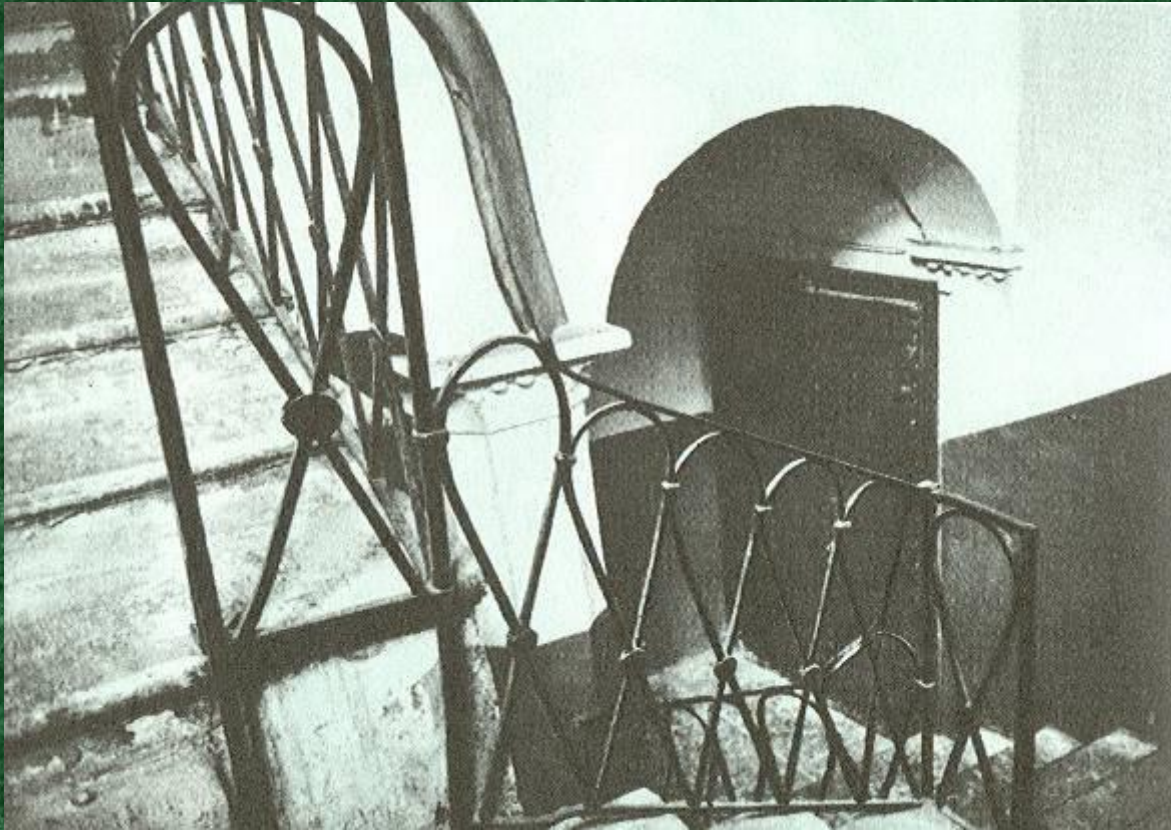
Герои “мечутся” по лестнице
ЖИЗНИ

КОМНАТА-

ШКАФ

Каморка
походила на
шкаф

Лестница была темная, узенькая, крутая, сырая, грязная и вся в помоях. Опять тот же сор, те же скорлупы, опять те же кухни, из которых несет чад и вонь. На всех поворотах нагромождена была бездна всякого жилищного хлама. Так что чужой, попавши на эту лестницу, принуждаем был по ней с полчаса путешествовать, рискуя сломать себе ноги...





спасительные

два креста

Кипарисный, т.е. простонародный – это мой; у меня медный – это Лизаветин

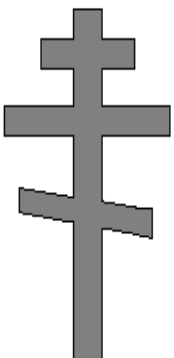
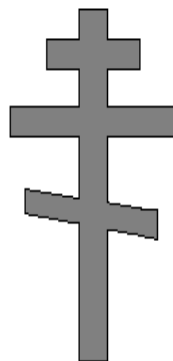
«Я за своими крестами, Соня.

Сама же ты меня на перекресток
посылала»

«Это, значит, символ того, что крест
беру на себя, хе-хе! И точно, я до сих
пор мало страдал! Кипарисный, то
есть простонародный; медный - это
Лизаветин, себе берешь, - покажи-
ка?»

«Вот бы те кстати теперь, право, те
бы мне и надеть»,

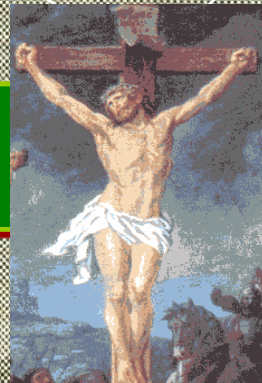
Надеть как символ покаяния и
крестной ноши искупления.



Он сам попросил
Евангелие у ней
незадолго до болезни

Евангелие

спасительные



два креста

Кипарисный, т.е. простонародный – это мой; у меня медный – это Лизаветин



Марфа говорит: Господи, уже смердит: ведь ему четвертый день.

Говорит ей Иисус: воскреснет брат твой

Тогда взяли камень.
Иисус...воззвал громким голосом: Лазарь выходи.

Я – воскресение и жизнь; верующий в Меня, если и умрет, оживет; и всякий живущий и верующий в Меня не умрет вовек.

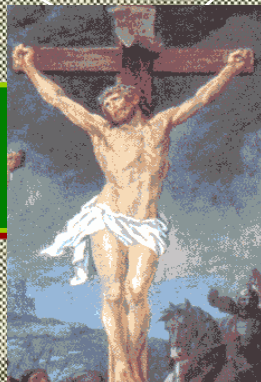
Евангелие от Иоана
11// 23, 41

Он сам попросил
Евангелие у ней
незадолго до болезни

Евангелие

"Прими, батюшка, ради
Христа",
ДВУГРИВЕННЫЙ

спасительные



два креста

Кипарисный, т.е. простонародный – это
мой; у меня медный – это Лизаветин



- Вдруг он почувствовал, что кто-то сует ему в руки деньги. Он посмотрел: пожилая купчиха, в головке и козловых башмаках, и с нею девушка, в шляпке и с **зеленым** зонтиком, вероятно дочь. "Прими, батюшка, ради Христа". Денег **двугривенный...** Он разжал руку, пристально поглядел на монетку, размахнулся и бросил ее в воду; затем повернулся и пошел домой. Ему показалось, что он как будто ножницами отрезал себя сам от всех и всего в эту минуту.

Анализируя произведение, мы убедились, что символы несут в себе огромную нагрузку, помогая нам лучше понять то или иное событие, осознать авторский замысел.

Символы в художественном произведении имеют особое значение: как правило, они заключают в себе жизненные взгляды, представления, осмысления писателем философских проблем и их взаимосвязь с всеобщим мировым ходом.

Несмотря на то, что определенная часть символов может быть заимствованной, они наполняются сугубо индивидуальным смыслом, в чем и заключаются их значимость.



По Большому проспекту неспешно
Ты идешь, чтоб навеки замкнуть
Путь беспутный свой, путь многогрешный,
Достоевским начертанный путь

ЛИТЕРАТУРНО-
МЕМОРИАЛЬНЫЙ
МУЗЕЙ
Ф.М.ДОСТОЕВСКОГО



Литература:

- 1. Бахтин М. Проблема поэтики Достоевского.-М.,1972
- 2. Белик А.П. Художественные образы Достоевского. М., 1974.
- 3. Достоевский Ф.М. «Преступление и наказание»-Москва, «Политиздат», 1986г
- 4. Кожинов В. «Преступление и наказание» Ф. М. Достоевского.-В кн.: «Три шедевра русской классики». М., 1971
- 5. О символах Достоевского. Карасев Л.В. Интернет .